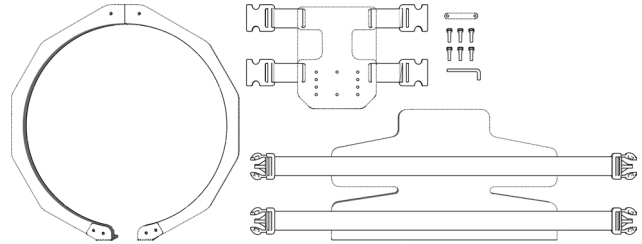
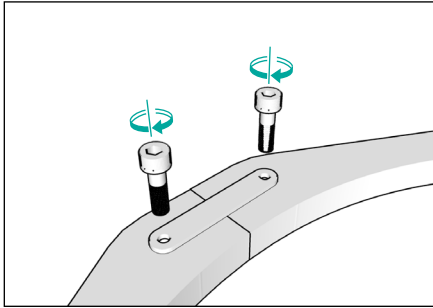


محتویات داخل جعبه

- ۱.
- ۲.
- ۳.
- ۴.

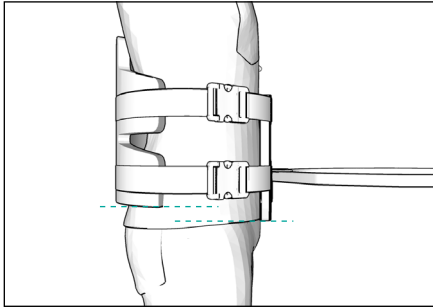


C. قطعه فیکسجر را جلوی بازوها نصب کرده و پیچ‌ها را محکم ببندید



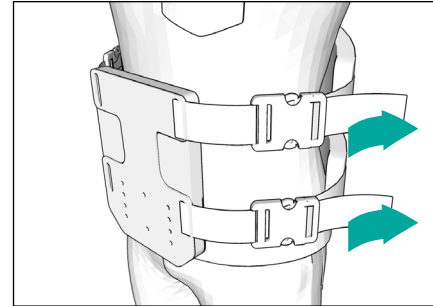
Lorem ipsum dolor sit amet, consectetur adipiscing elit, sed diam nonummy nibh euismod tincidunt ut laoreet dolore magna aliquam erat volutpat. Ut wisi enim ad minim veniam, quis

D. در انتها PANBELT را بپوشید و قبل از قرار دادن ساز بر روی بازوها به این نکته دقت کنید که موقعیت قرارگیری پنل فلزی جلو پایین تر از پنل پشتی باشد.



Lorem ipsum dolor sit amet, consectetur adipiscing elit, sed diam nonummy nibh euismod tincidunt ut laoreet dolore magna aliquam erat volutpat. Ut wisi enim ad minim veniam, quis

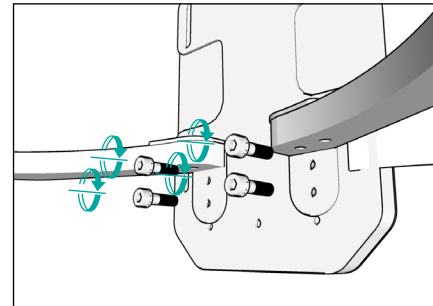
A. ابتدا قبلا از نصب بازوهای نگه‌دارنده ساز، پنل فلزی جلو و پد پشتی را با اتصال ساز، بر روی بدن قرار داده و از طریق کشیدن تسمه‌ها به دور بدن کامل فیکس کنید و سپس بدون تغییر در کشیدگی تسمه‌ها، سگک را باز کنید.



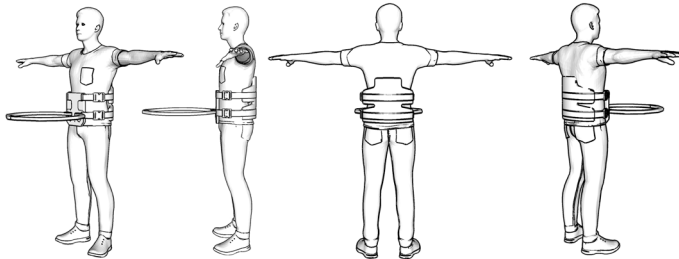
Lorem ipsum dolor sit amet, consectetur adipiscing elit, sed diam nonummy nibh euismod tincidunt ut laoreet dolore magna aliquam erat volutpat. Ut wisi enim ad minim veniam, quis

B. هر بازوی نگه‌دارنده ساز را از طریق ۲ پیچ در سوراخ‌های موازی بازوی مقابل نصب کنید.

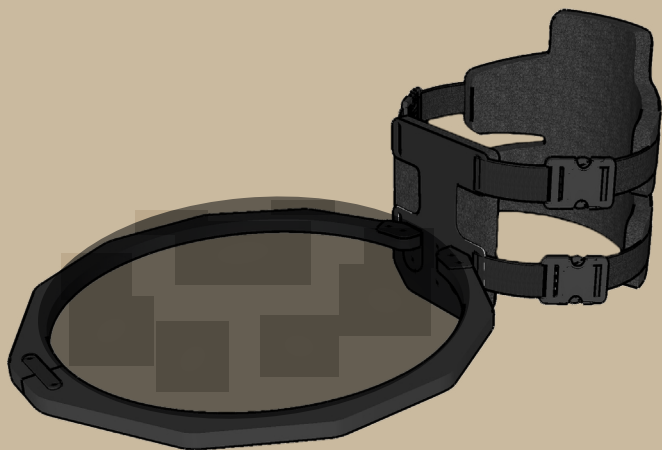
* هر بازو در چهار سوراخ عمودی برای تنظیم ارتفاع روی پنل فلزی جلو قابل نصب است.
* از بسته شدن کامل پیچ‌ها اطمینان حاصل کنید.



Lorem ipsum dolor sit amet, consectetur adipiscing elit, sed diam nonummy nibh euismod tincidunt ut laoreet dolore magna aliquam erat volutpat. Ut wisi enim ad minim veniam, quis



PANBELT



Lorem ipsum dolor sit amet, consectetur adipiscing elit, sed diam nonummy nibh euismod tincidunt ut laoreet dolore magna aliquam erat volutpat. Ut wisi enim ad minim veniam, quis nostrud exerci tation ullamcorper suscipit lobortis nisl ut aliquip ex ea commodo consequat. Duis autem vel eum iriure dolor in hendrerit in vulputate velit esse molestie consequat, vel illum dolore eu feugiat nulla facilisis at vero eros et accumsan et iusto odio dignissim qui blandit praesent luptatum zzril .delenit augue duis dolore te feugait nulla facilisi

Lorem ipsum dolor sit amet, consectetur adipiscing elit, sed diam nonummy nibh euismod tincidunt ut laoreet dolore magna aliquam erat volutpat. Ut wisi enim ad minim veniam, quis nostrud exerci tation ullamcorper suscipit lobortis nisl ut .aliquip ex ea commodo consequat

Lorem ipsum dolor sit amet, consectetur adipiscing elit, sed diam nonummy nibh euismod tincidunt ut laoreet dolore magna aliquam erat volutpat. Ut wisi enim ad minim veniam, quis nostrud exerci tation ullamcorper suscipit lobortis nisl ut aliquip ex ea commodo consequat. Duis autem vel eum iriure dolor in hendrerit in vulputate velit esse molestie consequat, vel illum dolore eu feugiat nulla facilisis at vero eros et accumsan et iusto odio dignissim qui blandit praesent luptatum zzril .delenit augue duis dolore te feugait nulla facilisi

در جهانی که ماهیت آن بر حرکت و عدم سکون بنا شده، قدم برداشتن، کشف و تجربیات جدید زمینه ساز حضور ما در مسیر گسترش و کثرت هستی است.

هندین بعنوان سازی برآمده از دل زمین، با نوایی جادویی به خودی خود حسی بی‌نهایت زیبا را برای شتونده اش به ارمغان می‌آورد. دنیایی نو که قدم های بسیاری برای برداشتن و کشف دارد.

PANBELT - محصول همفکری و تلاش برای خلق تجربیات جدید بین دو مجموعه جوان و پویای پنرشیا و چمان است.

PANBELT حاصل ایده‌های تماما ایرانی است برای نواختن همراه با حرکت نوازنده ساز. در ساخت این محصول با به کارگیری دانش ساختی به روز، رعایت المان های زیبایی شناختی و ارگونومی نوازندگی تلاشمان بر این بوده تا ضمن کارا بودن تا جای ممکن نوازنده حین نواختن همراه با حرکت دایره‌ی حرکتی معمول را داشته باشد و فشار کمتری را بر بدن حس کند.

جنس بدنه ????

نوع چوب ???

قابل استفاده برای ساز فلان ???

راهنمای نصب
MANUAL



برای دیدن ویدئو مراحل نصب
QR CODE را اسکن کنید!



CHAMAAN
Design by

chamaan.art
chamaan.art
chamaan_art



PANERSIA
Ordered by

panersia.com
panersia